

Amtico Access

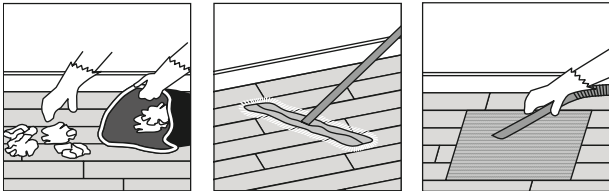
Mantenimiento

ACC-MA-20210630-02-ES

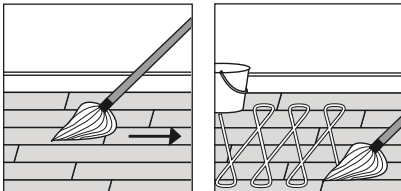
Todos los pavimentos se deben barrer y limpiar con una mopa a diario. En la mayoría de los casos, debería bastar la limpieza con una mopa manual, pero podría ser necesaria la limpieza con un rociador para eliminar las marcas superficiales persistentes. Se deben usar señales de advertencia para avisar de la limpieza en curso.

Limpieza de rutina

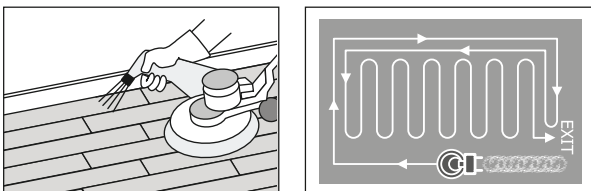
- Seque de inmediato cualquier derrame y limpie meticulosamente la zona con una solución de Amtico Maintainer diluida en la proporción correcta.
- Limpie con una mopa, barra o aspire el pavimento y limpie meticulosamente y a diario cualquier sistema de enmoquetado de acceso e interiores.



- Friegue con una fregona o máquina limpiadora para limpiar el pavimento a diario o con la frecuencia necesaria con una de las opciones enumeradas a continuación (si se prefiere, se puede utilizar una fregona de microfibra).
- Recoja meticulosamente el agua para que la superficie del pavimento se seque completamente y retire las señales cuando haya terminado.
- Limpieza con fregona: el uso de una fregona permite eliminar las manchas y la mayoría de las marcas superficiales.
 - Prepare una solución de Amtico Maintainer diluida en la proporción correcta.
 - Con un sistema de fregona de doble cubo, aplique la solución con la fregona bien escurrida. No inunde el pavimento de agua.
 - Aclare la fregona frecuentemente y cambie la solución cuando sea necesario.



- Limpieza con rociador: la limpieza con rociador se puede usar para eliminar manchas fáciles y eliminar rozaduras. Si el pavimento presenta manchas persistentes, puede ser adecuado realizar una limpieza manual inicial con fregona y cubo.
 - Vierta una solución de Amtico Maintainer diluida en la proporción correcta en un rociador.
 - Aplique una neblina fina de líquido a un área de aproximadamente 2 metros cuadrados cada vez.
 - Use una pulidora rotativa (de aproximadamente 450 rpm) con un estropajo de nylon de 3M (o equivalente).



Nota

- Use en las puertas exteriores un sistema de enmoquetado antimanchas adecuado para la retención de tierra y la climatología de la zona.
- Se deben usar discos de fieltro o protectores debajo de las patas de los muebles. No arrastre ni deslice objetos por el pavimento.
- Los pavimentos Amtico Access no son adecuados para limpieza con un fregadoras-aspiradoras, a no ser que las losetas estén adheridas de forma permanente.
- No se deben aplicar revestimientos a los pavimentos Amtico Access a no ser que estén adheridos de forma permanente.

Precaución

Si se mantienen limpios y secos, los pavimentos Amtico Access presentan excelentes propiedades antideslizantes. Sin embargo, como ocurre con otros pavimentos lisos, la presencia de agua, grasa, contaminantes y otros líquidos en la superficie del pavimento puede volverlo resbaladizo. Se debe evitar la pulverización accidental con abrillantador para muebles y otros productos en spray, ya que pueden hacer que los pavimentos queden resbaladizos.

Más información

Póngase en contacto con nuestra línea de asistencia posventa y técnica en el número +44 (0)24 7686 1409 (para consultas generales) o escriba por correo electrónico a technical.support@amtico.com. Contacte info@amtico.es si desea ser atendido en español.